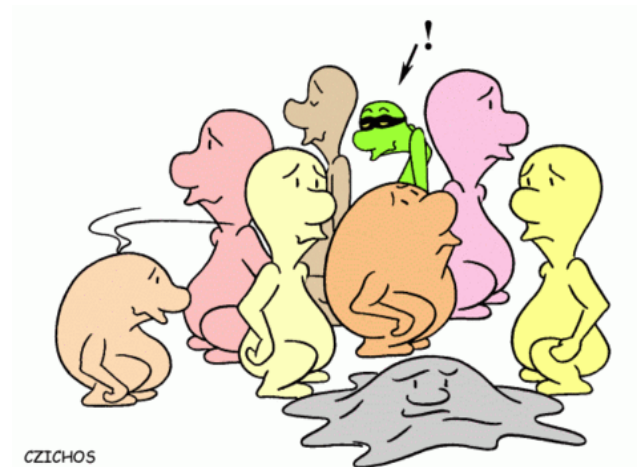




# MRSA(MRE)-Netzwerk Östliches Holstein

Eins, zwei, drei ...ganz viele?



# Infektionsgefährdung...?

Angst und Schrecken? Was ist für uns relevant..., wo ist eine reale Infektionsgefährdung?

## ■ Der importierte Fall

- Ebola, Lassa, Gelbfieber...

## ■ Pandemie

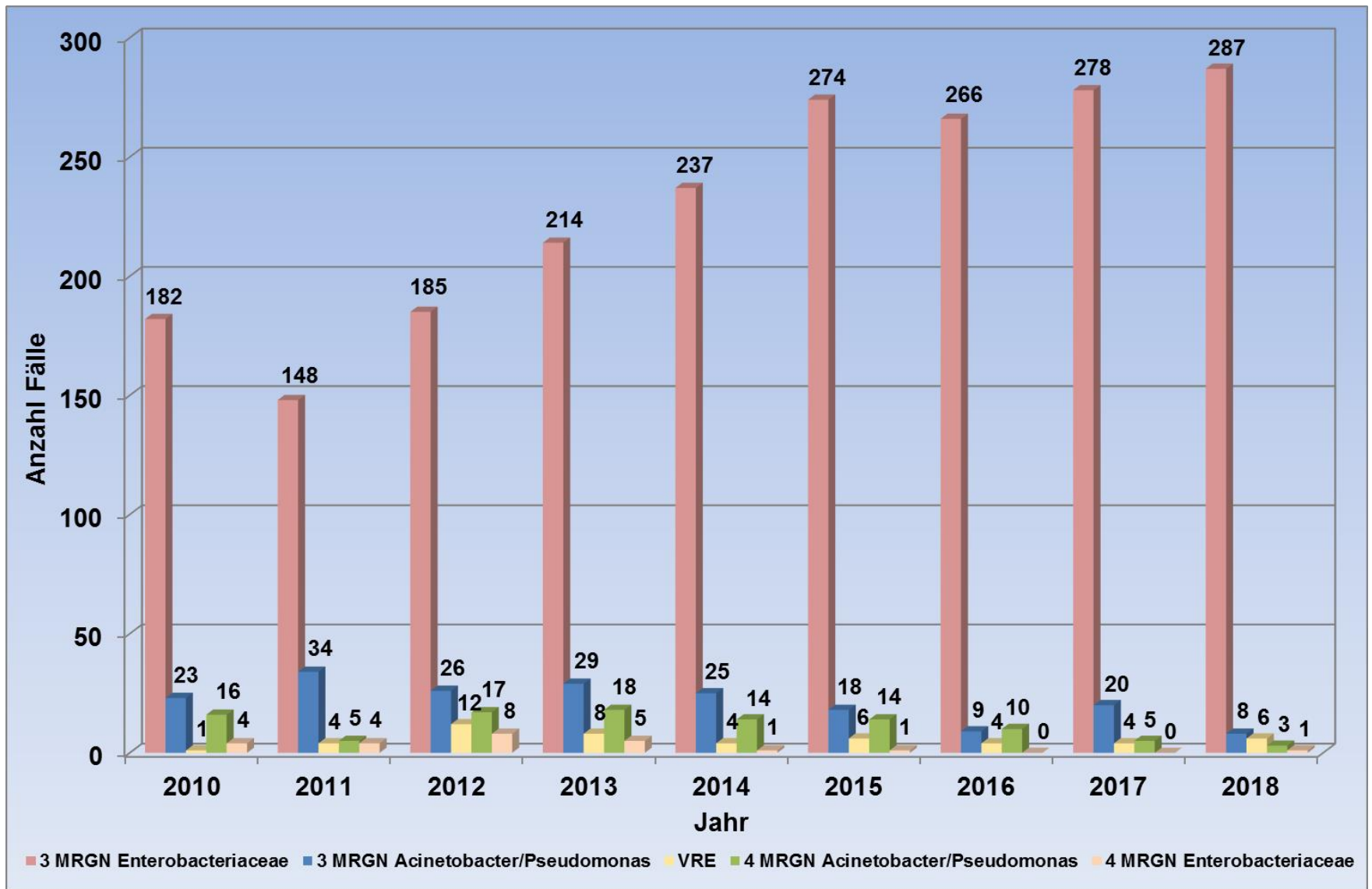
- Influenza (Schweinegrippe)...

## ■ Unser infektiologisches Tagesgeschäft

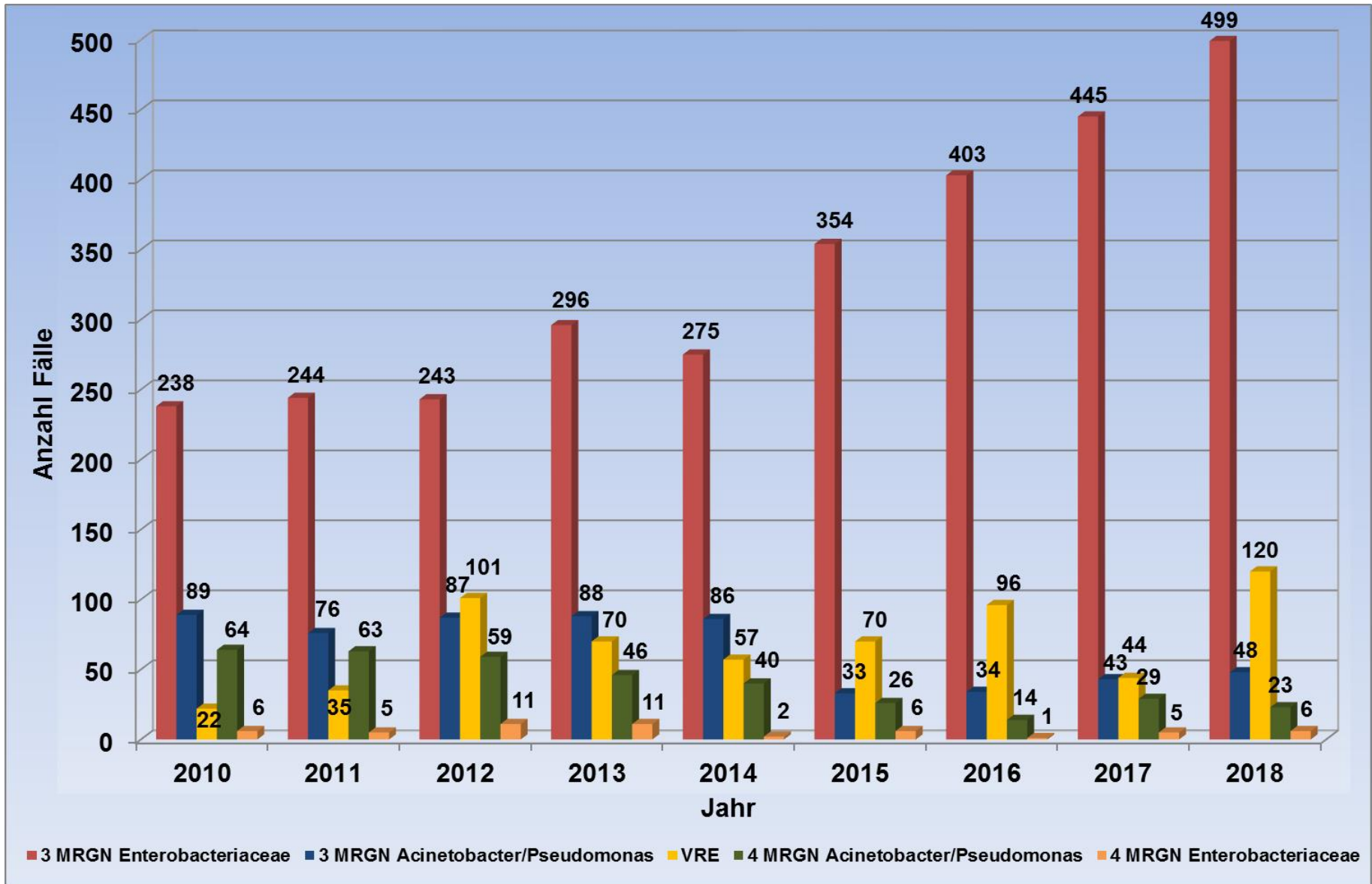
- S. aureus, MRSA(CA-MRSA, HA- MRSA, LA- MRSA), Masern, Varizellen, Noro-, Rotaviren, Influenza A/B, 3+4MRGN, VRE, Salmonellen, EHEC(HUS Ausbruch 05.-07. 2011), Meningokokken...



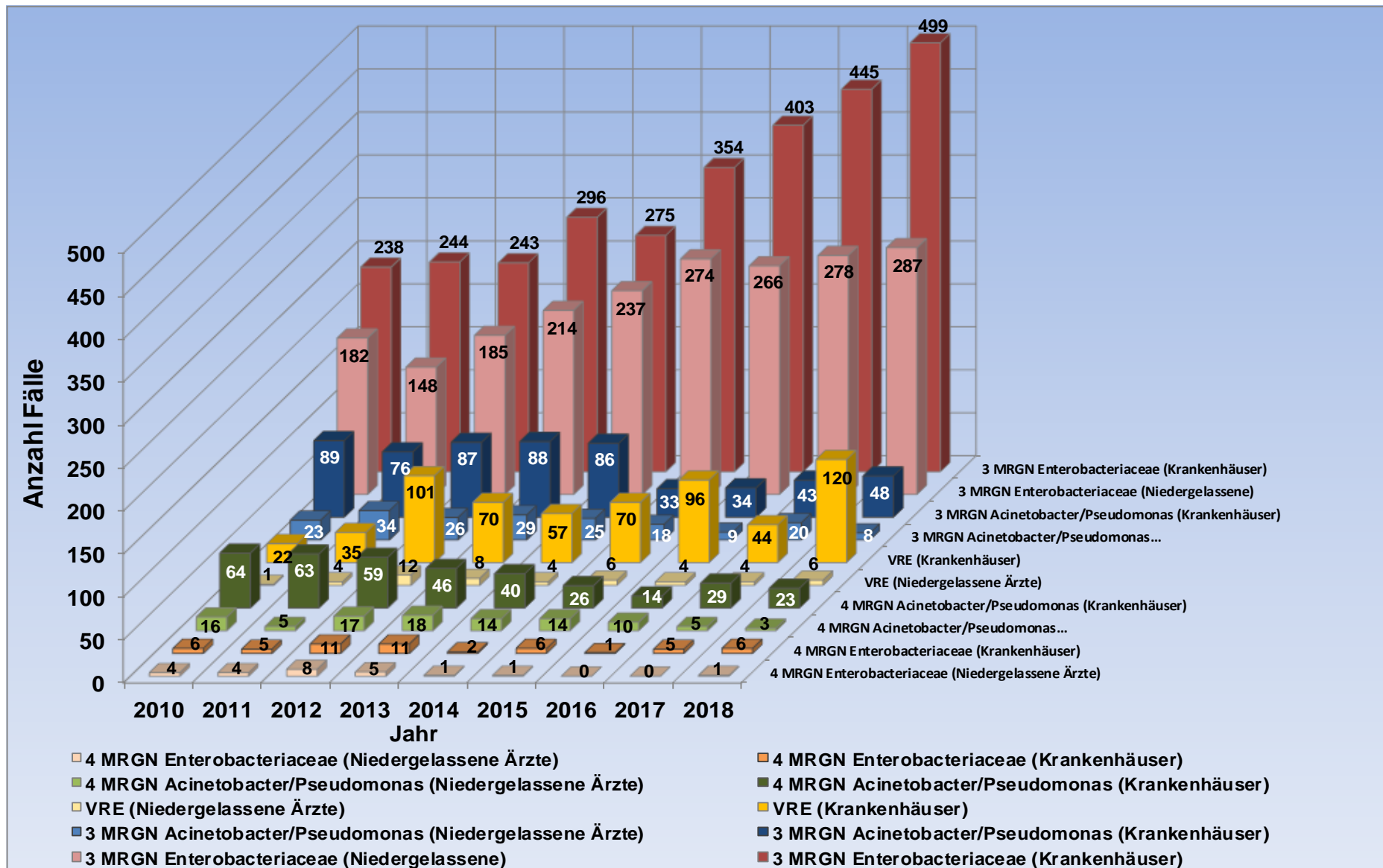
# Entwicklung MRE: Ambulant



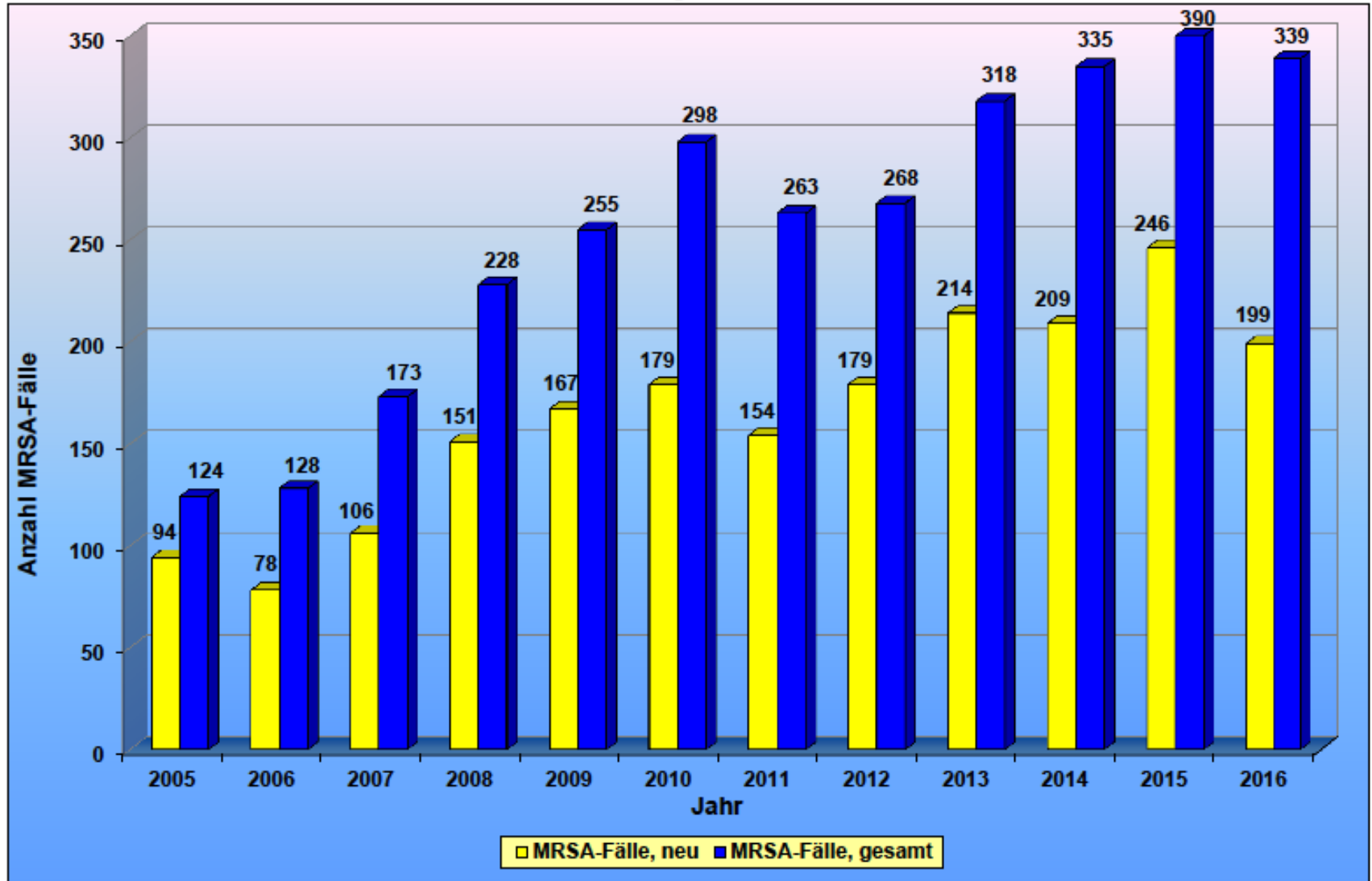
# Entwicklung MRE: Krankenhaus



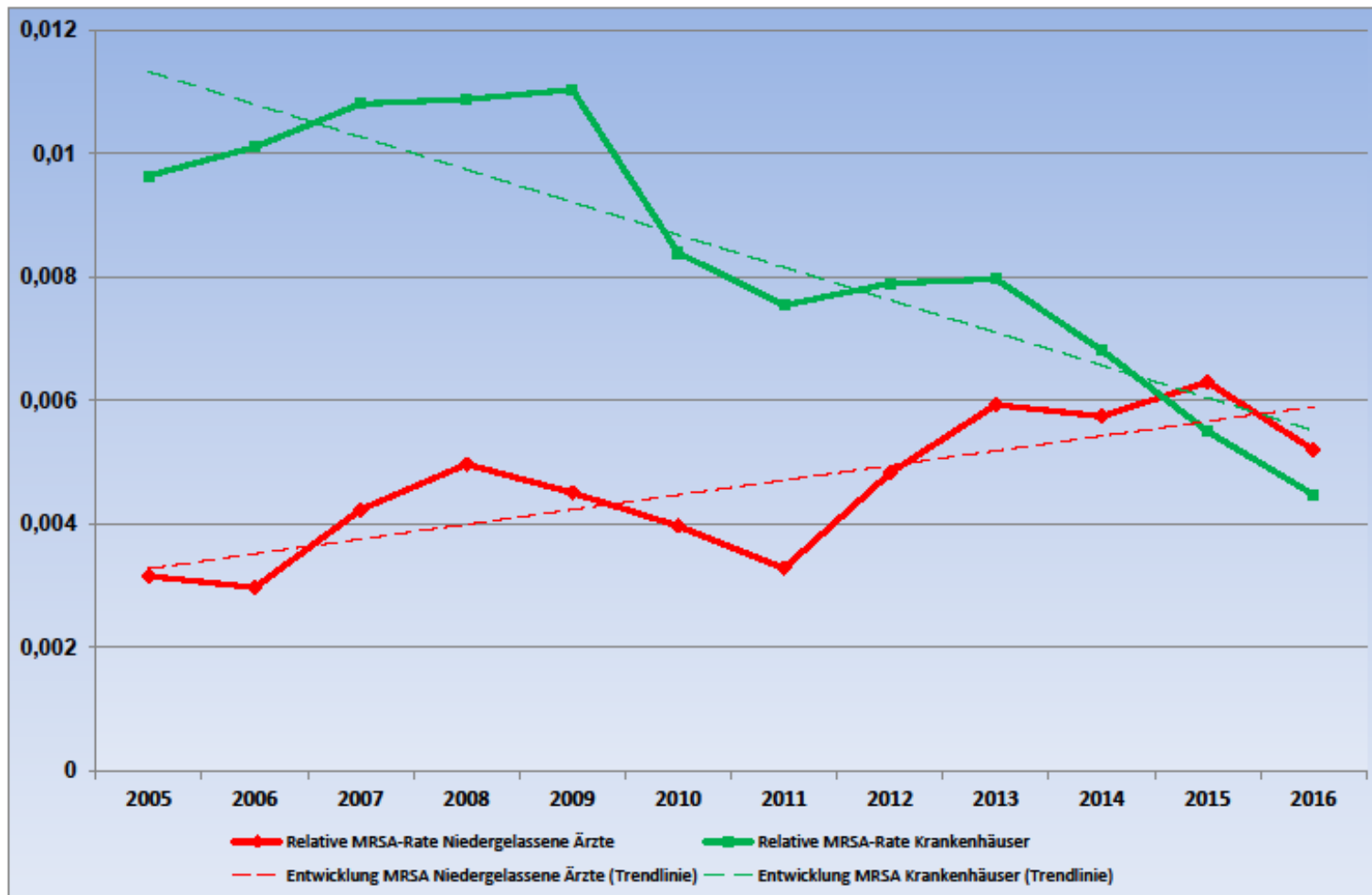
# Vergleich: Entwicklung Ambulant vs.KH



**MRSA-Fälle von Niedergelassenen Ärzten (ohne MVZ) zwischen 2005 und 2016**  
 - Entwicklung der Fallzahlen -



Entwicklung der MRSA-Raten (Anzahl Fälle/Anzahl eingesandte Proben) von Niedergelassenen Ärzten und Krankenhäusern zwischen 2005 und 2016



# VRE

Figure 5.12: *Enterococcus faecium*: proportion of invasive isolates resistant to vancomycin in 2009

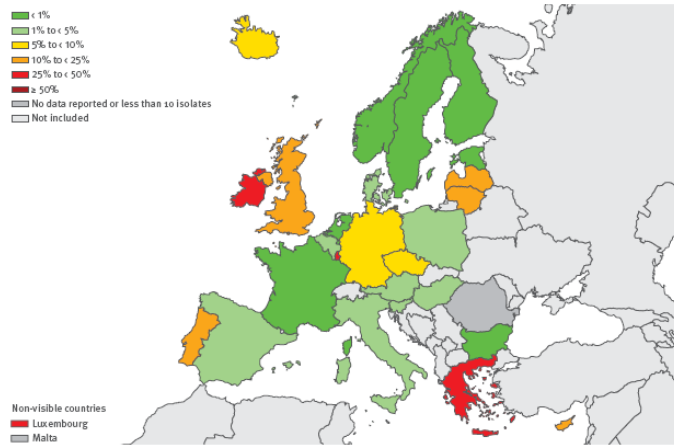


Figure 3.28. *Enterococcus faecium*. Percentage (%) of invasive isolates with resistance to vancomycin, by country, EU/EEA countries, 2016

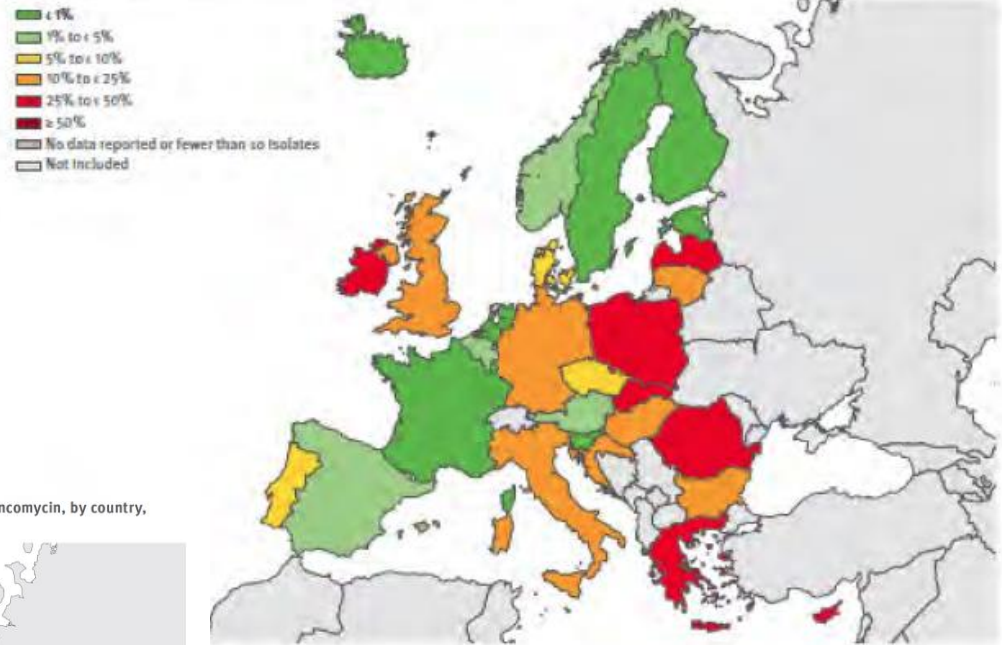
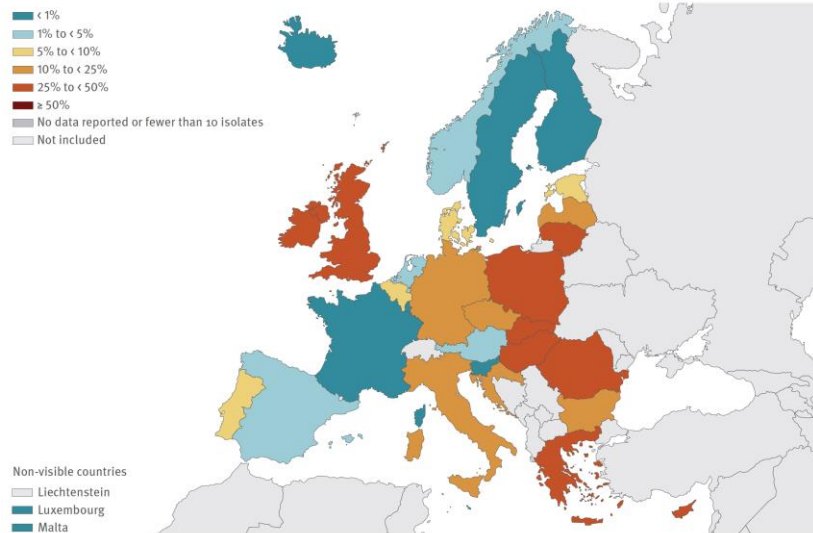


Figure 3.27. *Enterococcus faecium*. Percentage (%) of invasive isolates with resistance to vancomycin, by country, EU/EEA countries, 2017







Vielen Dank  
für Ihre  
Aufmerksamkeit!

**Dr. med. Annegret Krenz-Weinreich**

Fachärztin für Laboratoriumsmedizin

Fachärztin für Mikrobiologie, Virologie und Infektionsepidemiologie

Ärztin für Umweltmedizin, Ärztliches Qualitätsmanagement

Krankenhaushygiene (BÄMI) und Infektiologie, ABS-Expert

LADR MVZ Laborzentrum Nord

Hamburger Chaussee 25, 24220 Flintbek

T: 04347-9080188

a.krenz-weinreich@LADR.de, www.LADR.de